

臺灣綜合大學系統 113 學年度學士班轉學生聯合招生考試試題

科目名稱	景觀規劃設計	類組代碼	B07
		科目碼	B0791
※本項考試依簡章規定所有考科均「不可」使用計算機。		本科試題共計	1 頁

Pocket Park 是提供公眾使用的小型休憩空間，它的特徵是面積很小，但其機能用途、設計元素、植栽與街道家具等，則是依據周圍鄰近地區的土地使用狀況、使用族群的不同而有很大的差異。本次 Pocket Park 之設計基地說明如下：

- 基地位置：台北市南京東路三段、遼寧街口小綠地 (捷運南京復興站 2 號出口外)，面積約 0.13 公頃 (圖 1)；街景與周圍建築樣態，請參閱圖 3。
- 設計範圍：位於南京東路三段、遼寧街口之 35m*27m 長方形基地 (圖 2)，須遵守臨南京東路之路側退縮 6m 人行空間之規定 (包含於設計範圍內)。

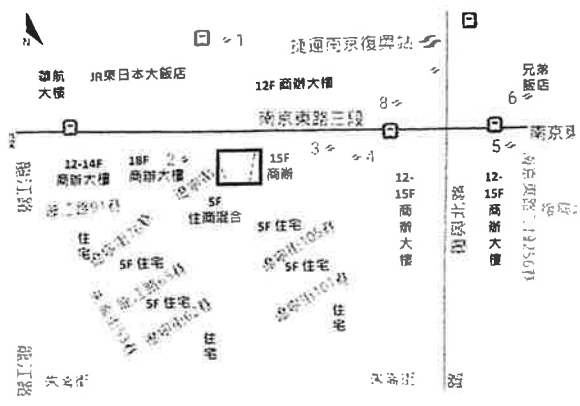


圖1 基地周圍土地使用現況

南京復興站 2 號出口在捷運共構高層大樓的一樓，設計基地與捷運出口相隔 5m 寬之遼寧街。南京東路三段是商辦聚集地，兩側多為高層大樓與飯店。而基地所在之遼寧街街廓內，多為五層樓之老舊公寓住宅。

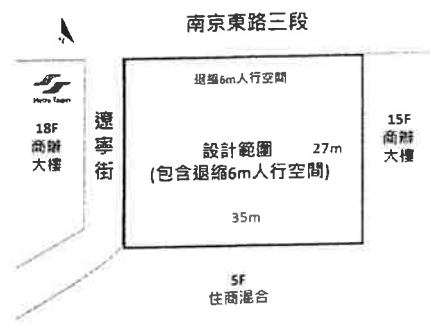


圖2 設計範圍

為簡化設計基地之複雜度，本次設計基地假設為一 35m*27m 之長方形空間，臨南京東路路側退縮 6m 之人行空間 (亦在設計範圍內)，請就此 35m*27m 之長方形空間進行都市口袋公園設計。

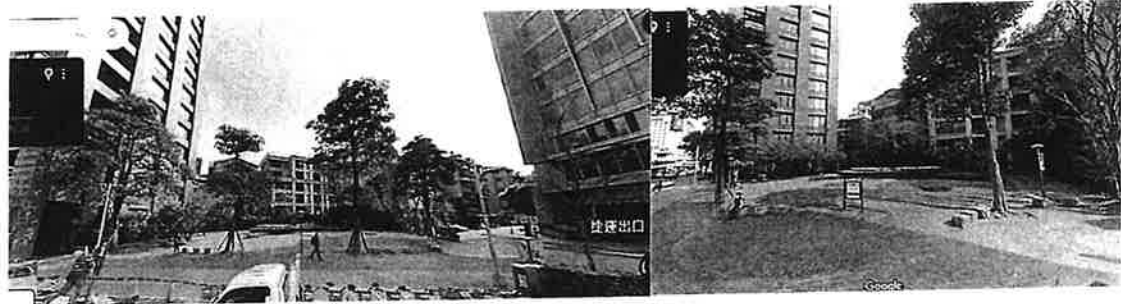


圖3 南京復興站 2 號出口外綠地街景

試以上述之基地條件與設計範圍為基礎，完成下列各題：

- 一、整體設計構想 (包含此 Pocket Park 之設計目標與機能、目標使用者、設計策略與手法... 等與設計構想相關之說明)。(20 分)
- 二、平面配置圖 (含植栽、鋪面、街道家具之配置與說明；比例尺自訂)。(40 分)
- 三、透視圖一處。(20 分)
- 四、細部設計一項 (比例尺自訂)。(20 分)